

**Dakota-R**MÁS  
INFORMACIÓN**CARACTERÍSTICAS**

• Bomba de tres pistones recubiertos de Cerámica, cabezal axial de latón con válvula by-pass incorporada. • Baja tensión y Parada Total retardada. • Válvulas de succión y envío de acero inoxidable. • Quemador vertical con serpentín de acero de alta eficiencia térmica. • Manómetro de regulación de temperatura. • Lámpara de bajo nivel de combustible. • Válvula de seguridad. • Depósito de detergente incorporado (4,2 lt) para aspiración indirecta. • Regulador de presión. • Medidor de presión de Glicerina. • Panel con controles analógicos. • Enrollador de manguera con freno (opcional).

**DATOS TÉCNICOS**

	Dakota-R 1509 XP	Dakota-R 2007 XP	Dakota-R 1713 XP
código	36081-00003	36081-00004	36081-00005
presión de ejercicio/max	150/160 bar - 2175/2320 psi	200/210 bar - 2900/3045 psi	170/190 bar - 2465/2755 psi
caudal	540 l/h - 2.37 gpm	420 l/h - 1.84 gpm	780 l/h - 3.43 gpm
potencia absorbida/tensión	3200 W/230V 1~50Hz	3300 W/230V 1~50Hz	4700 W/400V 3~50Hz
potencia del motor	2,2 kW	2,2 kW	4,0 kW
tipo de motobomba/rpm	MPBX2/2800 rpm	MPBX2/2800 rpm	MPBX2/2800 rpm
max. temperatura entrada agua/outlet	40/110 °C	40/ 110°C	40/ 110°C
dimensión (cm)/peso	85x65x97/92 Kg (202 lbs)	85x65x97/94 Kg (207 lbs)	85x65x97/95 Kg (209 lbs)

**PLUS**



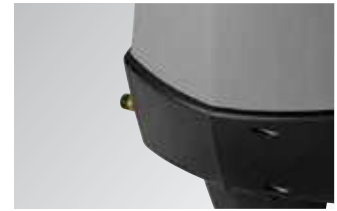
Soportes laterales para el alojamiento de pistola y lanza



Ruedas robustas de gran diámetro para mayor estabilidad y para facilitar los desplazamientos







Sensor de nivel de gasóleo con indicador de falta de combustible



Motobomba axial sobredimensionada con pistones de cerámica integral y cabezal de latón

**DOTACIÓN DE SERIE**

 <ul style="list-style-type: none"> <li>• 00080-01695 Pistola M22 - 3/8 con ataque rotante</li> </ul>	 <ul style="list-style-type: none"> <li>• 00080-01715 Lanza M22 alta/baja presión</li> </ul>	 <ul style="list-style-type: none"> <li>• 00080-03185 Boquilla tipo 030 (mod. 1509)</li> <li>• 00080-03156 Boquilla tipo 1502 (mod. 2007)</li> <li>• 00080-03188 Boquilla tipo 045 (mod. 1713)</li> </ul>	 <ul style="list-style-type: none"> <li>• 00080-02254 Manguera alta presión 8 m</li> </ul>	
--	---	--	--	--

**OPCIONAL**

<ul style="list-style-type: none"> <li>• 10001-10254 Enrollador manguera con freno (sin manguera)</li> </ul>	<ul style="list-style-type: none"> <li>• 00080-02254 8 m Manguera alta presión - 3/8" M22 - Ø 1/4" - 210 bar</li> </ul>	<ul style="list-style-type: none"> <li>• Lanza turbo código: 00080-02981 (mod. 1509) 00080-02986 (mod. 2007) 00080-02966 (mod. 1713)</li> </ul>	<ul style="list-style-type: none"> <li>• Lanza arenadora código: 00080-02957 (mod. 1509) 00080-02958 (mod. 1713)</li> </ul>	
--	---	---	---	--